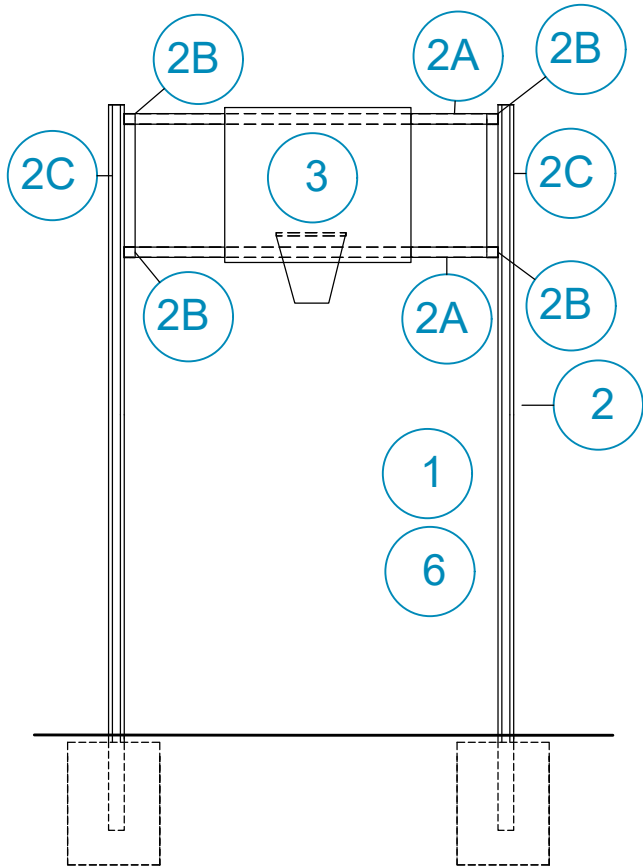
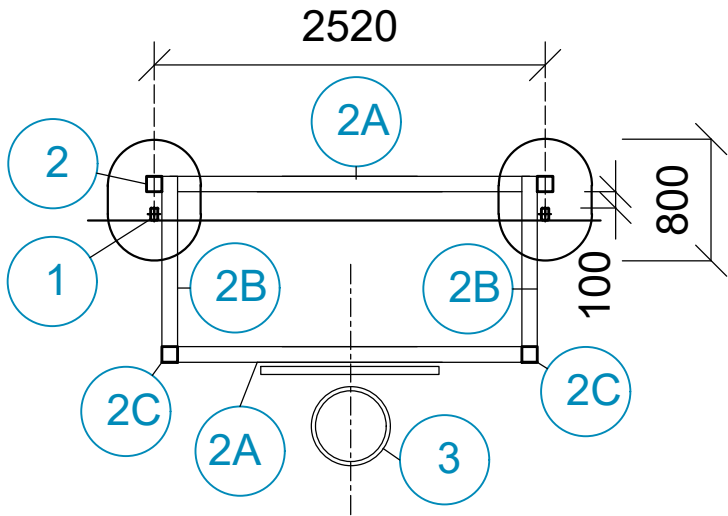


KONSTRUKCE KOŠŮ - 4 KS

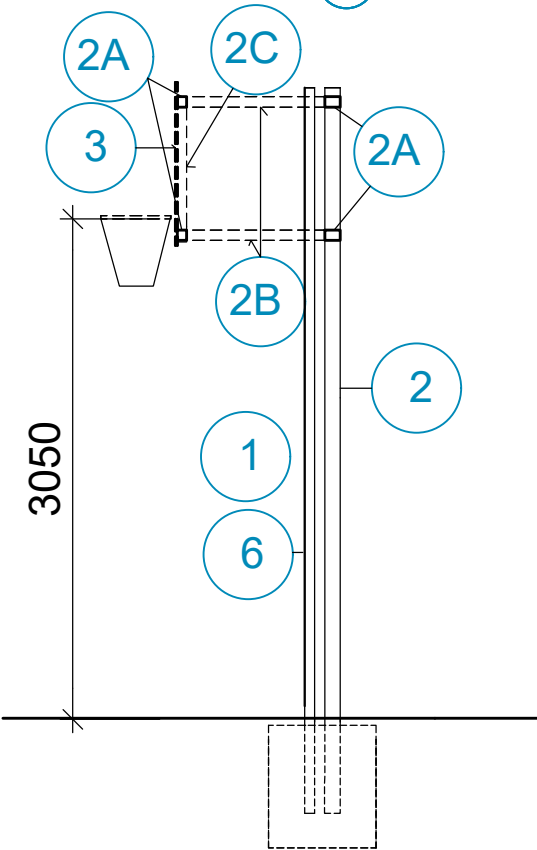
PŮDORYS



POHLED ČELNÍ


SPECIFIKACE OPLOCENÍ

1	OCELOVÝ SLOUPEK 80/50/3 dl. 4800 mm (5,66 kg/m´) včetně uchycení do základu (700 mm) SYSTÉM.SLOUPEK	69 KS	1874,60 KG
2	OCELOVÝ SLOUPEK 100/100/4 dl. 4800 mm (11,90 kg/ m´) včetně uchycení do základu (700 mm)	8 KS	457,00 KG
2A	OCELOVÝ SLOUPEK 100/100/4 dl. 2450 mm (11,9 kg/m´) vodorovný sloupek koše	16 KS	466,48 KG
2B	OCELOVÝ SLOUPEK 100/100/4 dl. 1200 mm (11,9 kg/m´) vodorovný boční sloupek koše	16 KS	228,48 KG
2C	OCELOVÝ SLOUPEK 100/100/4 dl. 2900 mm (11,9 kg/ m´) vodorovné horní břevno (nad a vzadu)	8 KS	114,24 KG
POLOŽKY 2 - 2C JSOU SVAŘENY A TVOŘÍ KOŠE váha celkem			1266 kg
3	BASKETBALOVÁ DESKA S KOŠEM + KONSTRUKCE + pomocné prvky pro uchycení koše	4 KS	
6	PANEL (2D SUPER) ROZM. 2500 x 2030 mm OKA 200 x50 mm systémový panel včetně uchycení (12 úchytů na sloupek) 2x8 + 6 mm 132x 41,5KG= 5418,0 KG	132 KS	
7	DROBNÝ MATERIÁL - ZAVÍČKOVÁNÍ , KOTVENÍ,ZÁSLEPKY, SPOJ. 10 %	331 KG	



POHLED BOČNÍ

KONSTRUKCE KOŠŮ JE ODDĚLENA OD OPLOCENÍ
A JE VNĚ HŘIŠTĚ . V MÍSTĚ PRŮCHODU VYNECHAT OKA V SÍTI.
OBA SLOUPKY (ZA SEBOU) JSOU V JEDNÉ ROZŠÍŘENÉ PATCE
PŘED VÝROBOU ZPRACOVAT VÝROBNÍ DOKUMENTACI

	NÁZEV AKCE: ZŠ OKRUŽNÍ BRUNTÁL	
	OPRAVA OPLOCENÍ	
	VÝKRES	Čís.VÝKR.
	KONSTRUKCE KOŠŮ	5
	DOKUMENTACE: DSP	MĚŘÍTKO:
OBJEDNATEL: MĚSTO BRUNTÁL		1 : 50
GEN. PROJEKTANT : ING.ARCH.ADAMČÍK MIROSLAV		DATUM:
VYPRACOVAL : PAVEL HROCH		10/2024